



## KR-030 Topaz

Waga			Cena netto		
Podstawowa	Elementów	Całość	Podstawowa	Elementów	Całość
320 kg	25,0 kg	345,0 kg	115 200 EUR	36 925 EUR	152 125 EUR

## Wybrane elementy

### Samolot według przepisów

**600 kg / LSA**

**600 kg / LSA**

Płatowiec zbudowany wg. przepisów 600 kg lub LSA

W standardzie

# Wyposażenie standardowe



## EFIS KANARDIA

EFIS KANARDIA NESIS III 8,4", dotykowy ekran,

<https://www.kanardia.eu/product/nesis/> (<https://www.kanardia.eu/product/nesis/>)

- sztuczny horyzont
- synthetic view
- prędkościomierz, wysokościomierz, variometr, busola, przeciążenie
- siła i kierunek wiatru (wymagane Magu)
- nawigacja: mapy darmowe lub subskrybcja
- możliwość dopisywania własnych punktów, tras, lotnisk
- logger wszystkich dostępnych parametrów (co 1 sek.)
- alarmy wizualne i głosowe (w słuchawkach) dla przekroczonych parametrów silnika, paliwa, prędkości, itp.
- online - radar pogodowy, METAR, TAF, (wymagane połączenie z internetem)
- współpraca z radiem ATR 833

Monitor silnika:

- temp. oleju, płynu
- ciśnienie oleju, paliwa
- obrotomierz, licznik motogodzin
- wskaźnik stężenia CO w kabinie (wymagany czujnik CO)
- poziom paliwa, chwilowe i średnie zużycie paliwa
- MAP
- komputer pokładowy silnika

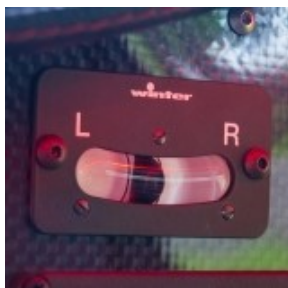
W standardzie



## Busola

Busola magnetyczna 57 mm.

W standardzie



### **Chyłomierz poprzeczny**

W standardzie



### **Szyby przyciemnione**

Szyby boczne i przednia lekko przyciemnione z PMMA 3mm

W standardzie



### **Pasy bezpieczeństwa**

Dwa komplety pasów bezpieczeństwa z logo.

W standardzie



### **Wentylacja - ogrzewanie kabiny**

- dwa regulowane wloty powietrza na szybach bocznych.
- nawiew powietrza na przednią szybę z płynną regulacją prędkości.
- regulowane ogrzewanie kabiny.

W standardzie



## Układ paliwowy Topaz

- dwa połączone zbiorniki o łącznej pojemności 94 l zabudowane w skrzydłach samolotu i jeden mały buforowy zbiornik w dolnej części kadłuba 5 litrów ( rezerwa ). Łącznie 99 litrów paliwa .
- zawór paliwa na konsoli centralnej zintegrowany z przyciskiem startera - zabezpiecza przed uruchomieniem silnika z zamkniętym zaworem paliwa.
- odstojnik i zawór spustowy paliwa.
- elektryczna wspomagająca pompa paliwa.

W standardzie



## Elektryka kabiny

- główny wyłącznik prądu
- stacyjka
- 2 wyłączniki zapłonu - z zabezpieczeniem
- bezpieczniki automatyczne polimerowe zabezpieczające układy zasilania
- włączniki układów elektrycznych z osłonami i sygnalizacją awarii danego obwodu
- podświetlenie deski rozdzielczej z płynną regulacją nasycenia
- gniazdo 12V lub podwójne gniazdo USB
- gniazda słuchawkowe 2 kpl.

W standardzie



## Kłapy , trymer wysokości, PTT

- napęd kłap elektryczny
- trymer wysokości sprężynowy z napędem elektrycznym
- sterowanie kłap i trymera wysokości z drążka sterowego
- wskaźniki położenia kłap i trymera na wyświetlaczu NESIS III
- przycisk PTT na drążku sterowym

W standardzie



### Bagażniki

Dwa obszerne bagażniki po lewej i prawej stronie.

Możliwość załadowania poprzez większe otwory za siedzeniami.

W standardzie



### Pokrywa silnika wyposażona w zapięcia typu Cam-Lock

- Osłony silnika z kompozytu węglowego, mocowane systemem szybkozłącza typu Cam-lock.
- klapka rewizyjna umożliwiająca kontrolę poziomu oleju bez zdejmowania osłony silnika

W standardzie



### Owiewki kół

Owiewki kół głównych i koła przedniego

- malowane na biało

W standardzie

## Silnik



### Rotax 912 IS Sport 100 PS ver. 3

wersja 3, przystosowany do śmigła przestawialnego z regulatorem hydraulicznym, 4-cylindrowy 4-suwowy, typu boxer, głowice chłodzone cieczą, cylindry chłodzone powietrzem, system smarowania z suchą miską olejową i oddzielnym zbiornikiem oleju, hydrauliczna regulacja luzu zaworowego, system elektronicznego wtrysku paliwa ze zdublowanymi wtryskiwaczami, system zarządzania silnikiem, zintegrowany reduktor obrotów śmigła.

[www.faston.pl/pl/produkty/silniki/4-suwowe/rotax-912-is-sport.html](http://www.faston.pl/pl/produkty/silniki/4-suwowe/rotax-912-is-sport.html)  
(<http://www.faston.pl/pl/produkty/silniki/4-suwowe/rotax-912-is-sport.html>)

**Waga:** 7 kg

**Cena netto:** 10 300  
EUR

## Silnik - wyposażenie opcjonalne



### Termostat oleju

- skraca czas rozgrzewania oleju do temperatury roboczej
- umożliwia utrzymanie temperatury roboczej podczas eksploatacji w niskich temperaturach otoczenia

**Waga:** 2 kg

**Cena netto:** 720  
EUR



### Termostat wody

- skraca czas rozgrzewania silnika do temperatury roboczej
- umożliwia utrzymanie temperatury roboczej podczas eksploatacji w niskich temperaturach otoczenia

**Waga:** 2 kg

**Cena netto:** 620  
EUR

# Śmigło



## Śmigło DUC Swirl-3

3 - łopate, przestawialne na ziemi

- Swirl-3
- carbon
- kolor końcówek i napisów do wyboru

W standardzie

# Instrumenty pokładowe



## Prędkościomierz

Prędkościomierz wyskalowany w km/h, 57 mm

**Waga:** 0,35 kg

**Cena netto:** 660  
EUR



## Transponder

Funkwerk TRT 800 MODE S , MODE A/C

ADS-B out

[www.funkeavionics.de/20.html?&L=1](http://www.funkeavionics.de/20.html?&L=1) (<http://www.funkeavionics.de/20.html?&L=1>)

**Waga:** 1,6 kg

**Cena netto:** 4 680  
EUR



## VHF Radio

Funkwerk ATR 833-II OLED

DUAL WATCH

8,33 kHz

Obsługiwane bezpośrednio z menu EFIS Nesis III.

- wprowadzanie częstotliwości
- wybór częstotliwości zapisanych w nawigacji

ATR 833-II OLED ([https://funkeavionics.de/fileadmin/user\\_upload/Dateien/Service/Information/de/funke\\_ATR833-II\\_OLED.pdf](https://funkeavionics.de/fileadmin/user_upload/Dateien/Service/Information/de/funke_ATR833-II_OLED.pdf))

**Waga:** 1 kg

**Cena netto:** 4 140  
EUR



## Autopilot - Kanardia

System autopilota 2 - osiowego ( ster wysokości i lotki )

(samolot musi być wyposażony w trymer steru kierunku)

Tryby sterowania:

- Lot poziomy - za pomocą lotek i steru wysokości utrzymuje samolot w locie poziomym
- Kierunek - za pomocą lotek utrzymuje zadany kurs względem ziemi
- Wznoszenie - za pomocą steru wysokości utrzymuje zadaną prędkość pionową (wznoszenia lub opadania)
- Wysokość - za pomocą steru wysokości osiąga a następnie utrzymuje zadaną wysokość lotu
- Lot do celu - za pomocą steru kierunku wykonuje lot do celu wyznaczonego w nawigacji

**Obejrzyj film - TURN 180° (<https://www.youtube.com/watch?v=5dlnRGJwqc8&list=PLcvagtTHGOBZnet40-TPjTHxaRNQouG7t>)**

**Waga:** 8 kg

**Cena netto:** 7 765  
EUR

## Oświetlenie



### Lampy pozycyjne i stroboskop

Standardowe lampy obrysowe i stroboskop.

- czerwona i zielona lampa LED na końcówkach skrzydeł
- biały stroboskop na ogonie

W standardzie

## Reflektor do lądowania



### Reflektor do lądowania - standardowy

Standardowy reflektor do lądowania - LED

W standardzie

## Siedzenia



### Wzór - standard

- standardowy profil,
- tapicerka z tkaniny w kolorze do wyboru z dostępnych

W standardzie

## Malowanie zewnętrzne



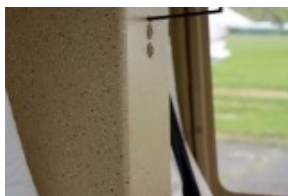
### Sport

Kolor górnego elementu do wyboru z dostępnych.

**Waga:** 1,2 kg

**Cena netto:** 1 705  
EUR

## Malowanie wewnątrz



### Nakrapianka beżowa

w standardzie

## Wyposażenie kabiny



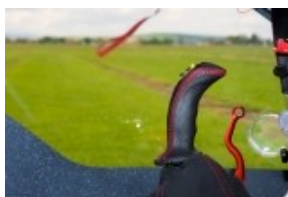
### Pakiet exclusive

- pojemniki siatkowe na drobiazgi 2 szt
- dywaniki na podłogę
- podłokietnik- pojemnik na drobiazgi
- schowek
- tablica instrumentów - panele z carbonu lub pokryte grafiką imitującą drewno
- Osłony przeciwsłoneczne dla pilota i pasażera
- gniazdo USB
- wieszak na słuchawki

**Waga:** 3,5 kg

**Cena netto:** 1 490  
EUR

## Drążek sterowy



### Drążek sterowy - skóra

Wykonany z tkaniny węglowej, obszyty skórą - wersja sport

**Waga:** 0,3 kg

**Cena netto:** 345  
EUR

## Układ hamulcowy



### Zestaw hamulcowy BERINGER

Pełny zestaw hamulcowy BERINGER: - koła główne wraz z oponami bezdętkowymi, zaciski Beringer, tarcze Beringer, przewody w stalowym oplocie - Koło przednie Beringer z oponą bezdętkową - Pompa hamulcowa BERINGER

**Waga:** -2 kg

**Cena netto:** 4 200  
EUR

## Trymer steru kierunku



### Elektryczny trymer steru kierunku

Elektrycznie przestawiany trymer steru kierunku.

- wskaźnik położenia trymera na EFIS Nesis III

W standardzie

## Akcesoria



### Pokrowiec na kabinę

Pokrowiec ochronny na kabinę samolotu ( dopasowany do kształtu) mocowany na rzepy.

**Cena netto:** 300  
EUR